

Router Wi-Fi 6, AX1500

Archer AX10

- Technologia Wi-Fi 6** — Archer AX10 korzysta z najnowszej technologii łączności bezprzewodowej - Wi-Fi 6 - aby zapewnić większe prędkości i lepszą wydajność oraz zmniejszyć przestoje do minimum.
- 1,5 Gb/s, prędkości nowej generacji** — dwupasmowy router Archer AX10 oferuje zawrotne prędkości, osiągające nawet 1,5 Gb/s (1201 Mb/s w paśmie 5 GHz oraz 300 Mb/s w paśmie 2,4 GHz)*
- Łączenie wielu urządzeń** — technologie OFDMA i MU-MIMO umożliwiają łączenie większej liczby urządzeń i widocznie zmniejszają opóźnienia w transmisji.
- Trzyrdzeniowy procesor** — mocny procesor o taktowaniu 1,5 GHz błyskawicznie reaguje na wszystkie działania wykonywane w ramach sieci.
- Wysoki zasięg** — połączenie czterech anten i technologii transmisji kierunkowej pozwala na stworzenie silnej i niezawodnej sieci bezprzewodowej dostępnej na powierzchni całego domu.[†]
- Porty gigabitowe** — prędkości dochodzące do 1 Gb/s w dwóch pasmach zapewniają użytkownikowi dużą swobodę działania.
- Łatwa konfiguracja** — z aplikacją Tether konfiguracja sieci trwa zaledwie kilka minut.
- Kompatybilność z Alexa** — Amazon Alexa zapewnia możliwość korzystania z poleceń głosowych do kontrolowania routera, czyniąc życie łatwiejszym i przyjemniejszym.



What is Wi-Fi 6?



Archer AX10 Unboxing and Setup



Połączenie standardu Wi-Fi 6 i trzyrdzeniowego procesora
Stabilne działanie godne nowej generacji

Zaawansowana, rewolucyjna technologia Wi-Fi 6

Wi-Fi 6 to synonim dużej szybkości i imponującej wydajności. Korzystając z najnowszej technologii Wi-Fi szybko wymazasz z swojej pamięci gorzkie wspomnienia o zakłóceniach i opóźnieniach w transmisji, rozkoszując się dostępem do sieci przyszłości - szybszej i lepiej dostosowanej do twoich potrzeb niż kiedykolwiek wcześniej.

[Dowiedz się więcej o Wi-Fi 6 >](#)



Prędkości przekraczające barierę gigabitową

Zastosowanie najnowszej modulacji 1024-QAM w połączeniu z wyższym wskaźnikiem transmisji podnosi prędkości zapewniane urządzeniom z obsługą standardu Wi-Fi 6 do poziomu 1 Gb/s. Połącz się z gigabitową siecią Wi-Fi 6 do telefonu lub laptopa i pozwól porwać się zdumiewającym prędkościom, które zapewniają komfort porównywalny wyłącznie z możliwościami połączeń przewodowych.[†]



Archer AX10 Wi-Fi 6 (11ax) 5 GHz 2x2

1201 Mb/s



Rozwiązanie GbE 1000 Mb/s



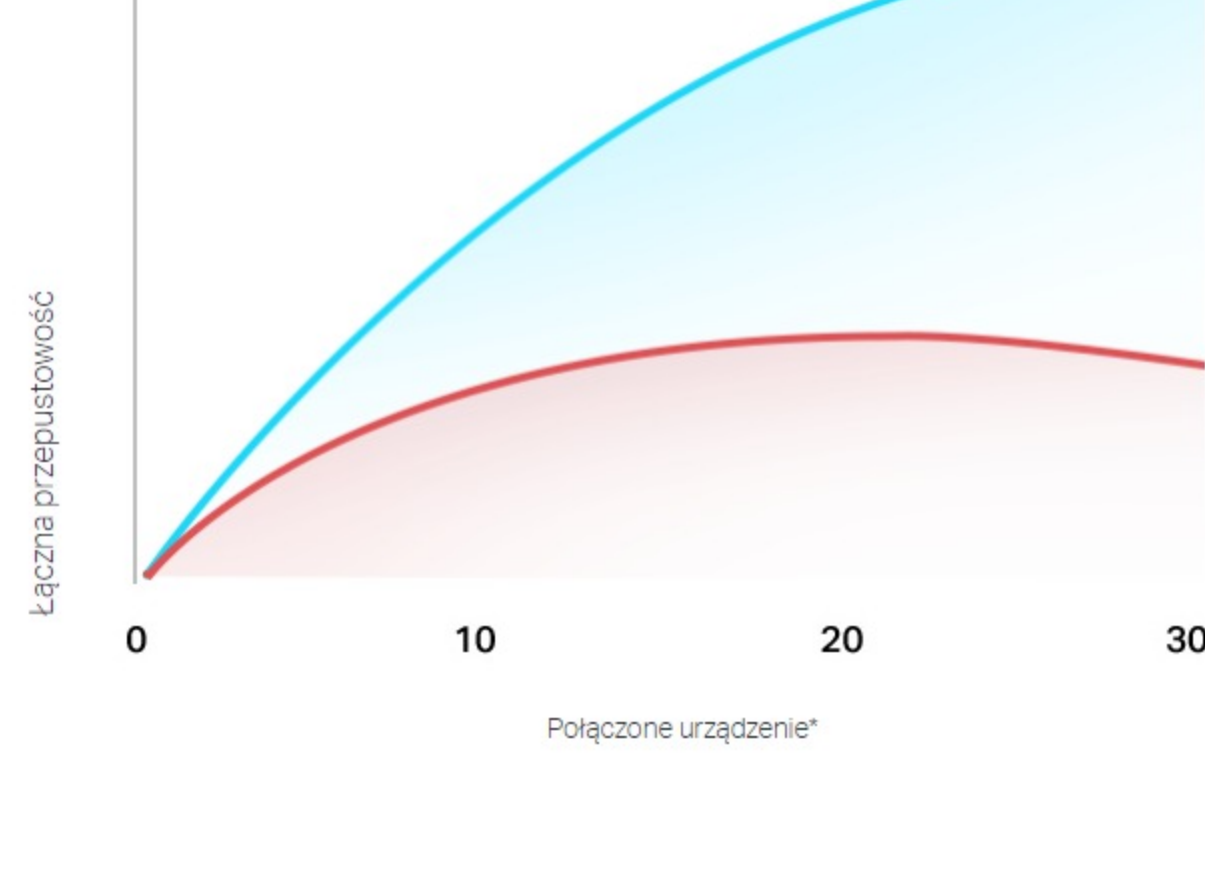
Rozwiązanie Wi-Fi 5 (11ac) 2x2 867 Mb/s



Rozwiązanie Wi-Fi 5 (11ac) 1x1 433 Mb/s

Łączenie wielu urządzeń

Dodawaj do sieci kolejne urządzenia Wi-Fi bez odczuwalnych spadków jej wydajności. Technologia OFDMA umożliwia wielu urządzeniom jednocześnie korzystać z tego samego pasma, pomagając sieci Wi-Fi w obsłudze większej liczby urządzeń niż pozwalają na to możliwości routera Wi-Fi 5 o takich samych prędkościach.[†]



Mniej opóźnień, lepsza zabawa

Wi-Fi 6 charakteryzuje się efektywnością transmisji danych - przesyłanie pakietów z różnych źródeł na jednym paśmie nie stanowi problemu, a opóźnienia w transmisji nie są odczuwalne. Prowadź intensywne dyskusje z transmisją obrazu, graj w ulubione gry z wyraźną przewagą nad przeciwnikami i oglądaj filmy w wysokiej jakości. A wszystko to z różnych urządzeń L. w tym samym czasie.



Transmisja w jakości 4K

Gry FPS

Rozmowy wideo

Procesor trzyrdzeniowy

Responsywność na miarę twoich potrzeb

Trzyrdzeniowy procesor o taktowaniu 1,5 GHz zapewnia moc, która z wyższym wskaźnikiem transmisji podnosi prędkości zapewniane urządzeniom z obsługą standardu Wi-Fi 6 do poziomu 1 Gb/s. Połącz się z gigabitową siecią Wi-Fi 6 do telefonu lub laptopa i pozwól porwać się zdumiewającym prędkościom, które zapewniają komfort porównywalny wyłącznie z możliwościami połączeń przewodowych.[†]

Tradycyjny router AC 2x2

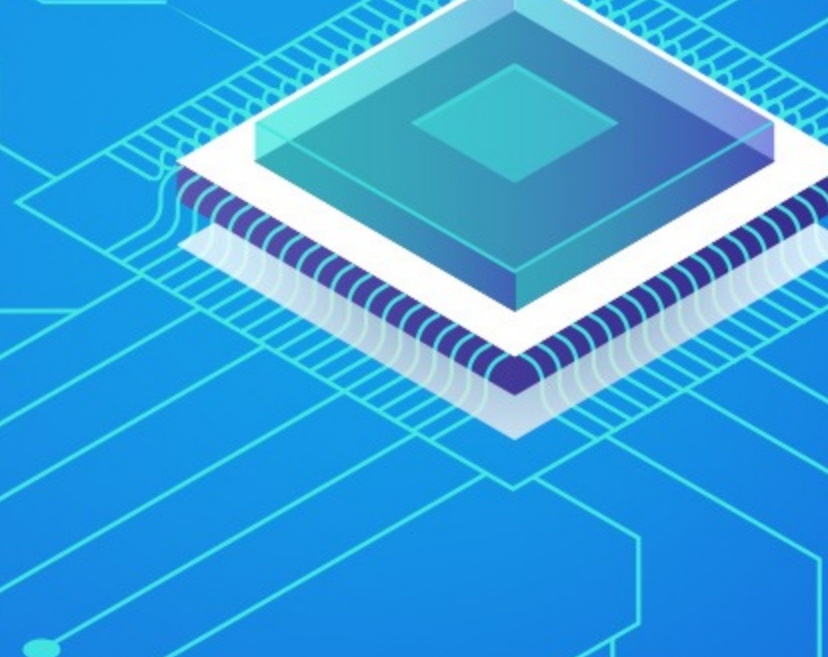
0,9 GHz

Procesor jednorodzeniowy

Archer AX10

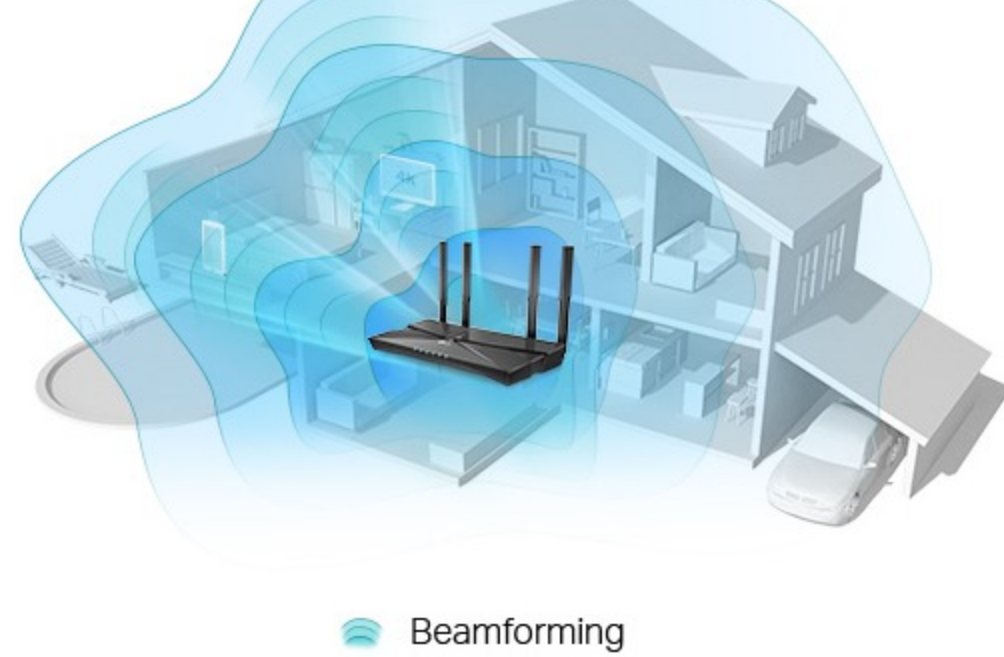
1,5 GHz

Procesor trzyrdzeniowy



Zasięg Wi-Fi w całym domu

Cztery anteny o wysokim zysku w połączeniu z technologią Beamforming zapewniają dostęp do niezawodnej sieci bezprzewodowej na powierzchni całego domu oraz płynne i stabilne połączenia dla wszystkich klientów.



Beamforming



Gigabitowy, szerokopasmowy dostęp do Internetu

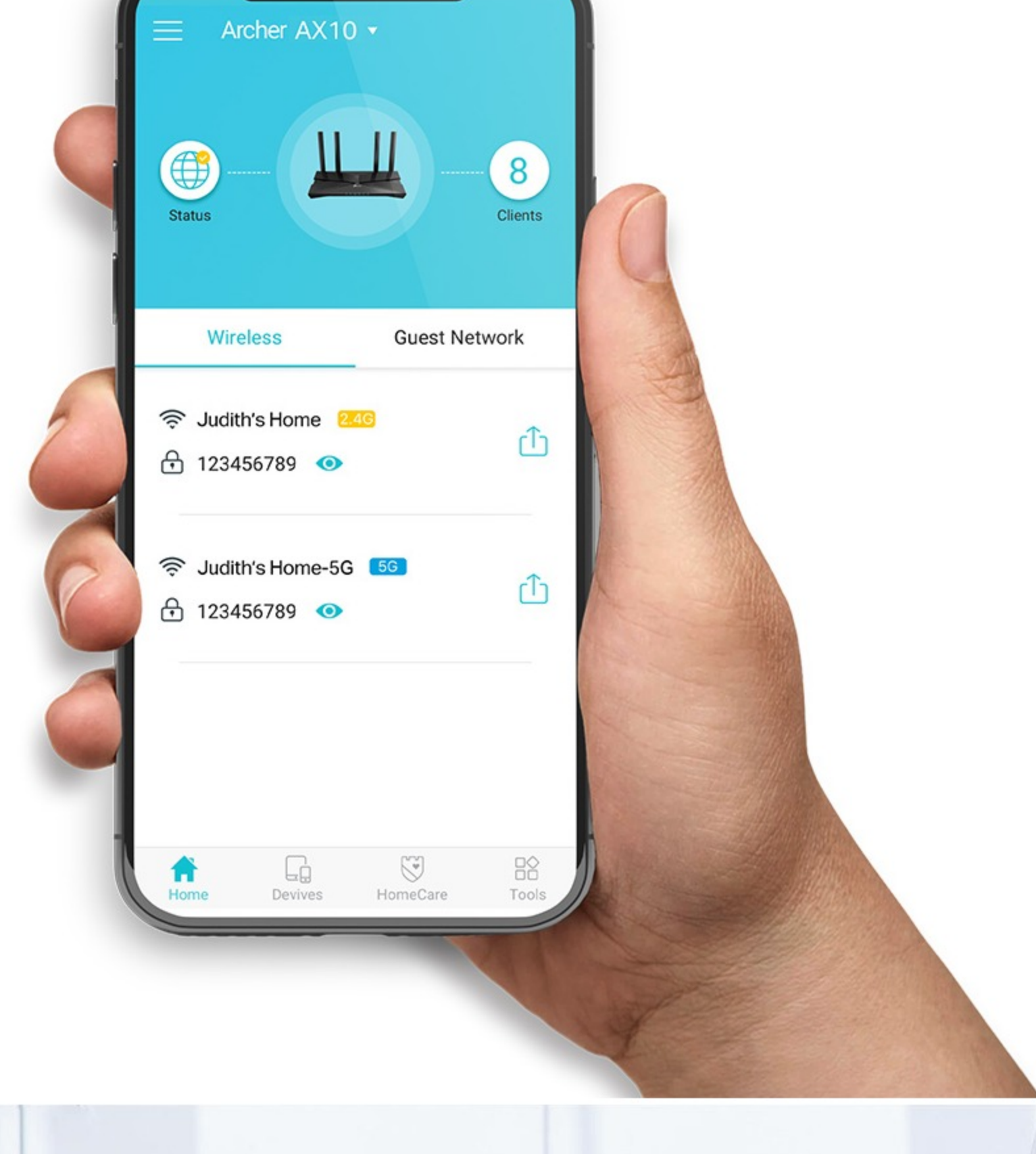
Gigabitowe porty Ethernet pozwalają na pełne wykorzystanie możliwości, jakie oferuje szerokopasmowe połączenie dochodzące do 1 Gb/s. Gdy podłączysz swój komputer, telewizor smart lub konsolę do gier do jednego z czterech gigabitowych portów LAN, zyskasz dostęp do szybkich i niezawodnych połączeń przewodowych.

nawet 1000 Mb/s dla połączenia z Internetem[‡]

Łatwa konfiguracja i zarządzanie

Niezależnie od tego, czy korzystasz z intuicyjnej aplikacji Tether, czy też z interfejsu strony zarządzania, konfiguracja routera Archer AX10 trwa zaledwie kilka minut. Z aplikacją Tether możesz zarządzać ustawieniami swojej sieci z poziomu urządzenia Android lub iOS.

[Dowiedz się więcej o aplikacji Tether >](#)



Gotowi na wyzwania inteligentnego domu

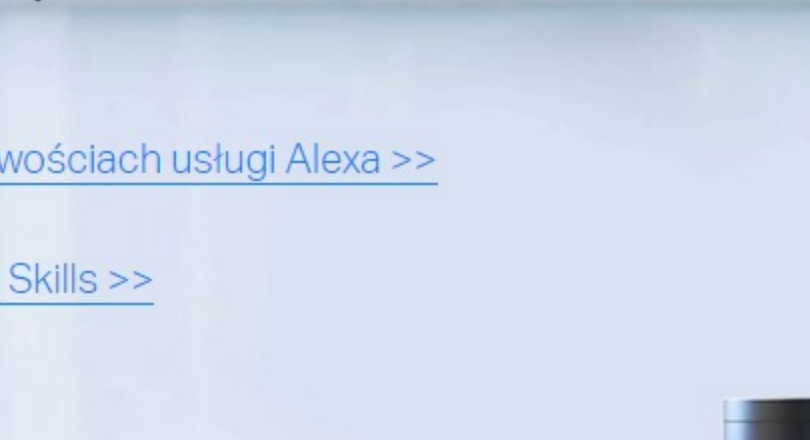
Rosnąca liczba urządzeń w naszych domach wymaga inteligentniejszego i łatwiejszego sposobu na ich kompleksową integrację. Za pomocą poleceń głosowych Amazon Alexa możesz kontrolować wszystko - by w pełni rozkoszować się życiem w stylu smart.

[Dowiedz się więcej o możliwościach usługi Alexa >>](#)

[Dowiedz się więcej o Alexa Skills >>](#)

Amazon Alexa SKILL COMPATIBILITY

SKILL COMPATIBILITY



"Alexa poleć routerowi TP-Link, by nadał wyższy priorytet dla połączenia Wi-Fi z moim telefonem"

Kontrola rodzicielska

Blokuj nieodpowiednie treści i ograniczaj czas spędzany online.

Usługa VPN

Zyskaj możliwość uzyskania dostępu do swoich plików z dowolnego miejsca dzięki bezpiecznemu połączeniu VPN.

Quality of Service

Ustal, które urządzenia i aplikacje mają dla ciebie kluczowe znaczenie, by zwiększyć ich wydajność.

[†] Podane prędkości sieci bezprzewodowych to wartości maksymalne, zgodne ze specyfikacją standardu IEEE 802.11. Rzeczywista szybkość transferu danych, zasięg sieci i liczba podłączonych urządzeń mogą różnić się w zależności od warunków sieciowych, ograniczeń ze strony klienta, czynników środowiskowych, takich jak materiały budowlane, przeszkody, natężenie szumu i zakłócenia klienta.

[‡] Korzystanie ze standardu Wi-Fi 6 (802.11ax) oraz funkcji OFDMA, MU-MIMO i 1024QAM wymaga od klientów obsługi tego standardu i tych funkcji.

[§] Korzystanie z Internetu o prędkości 1000 Mb/s wymaga odpowiedniego planu taryfowego i sprzętu.